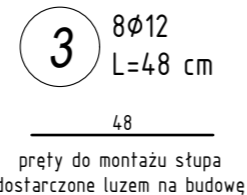
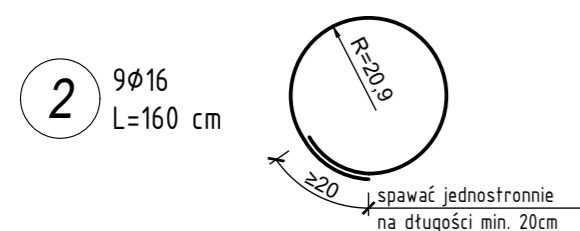
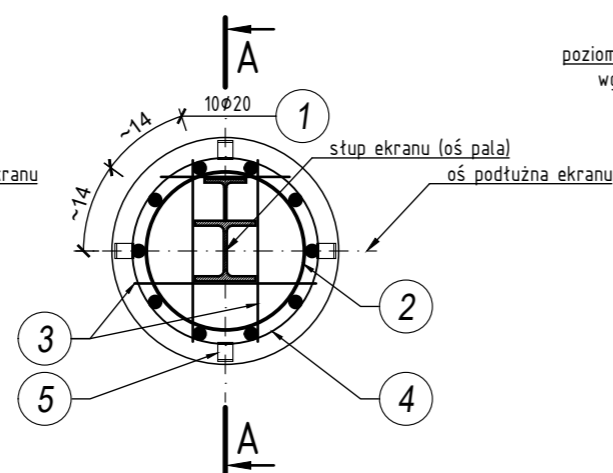
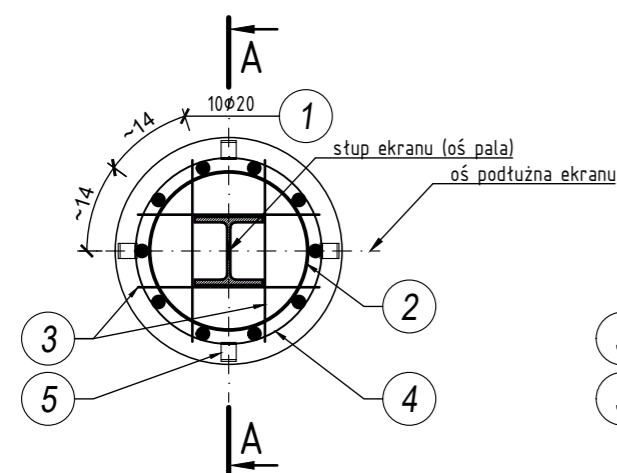
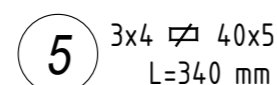
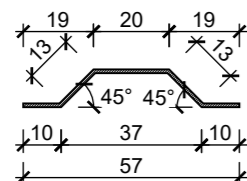


Przekrój B-B słup "S3"

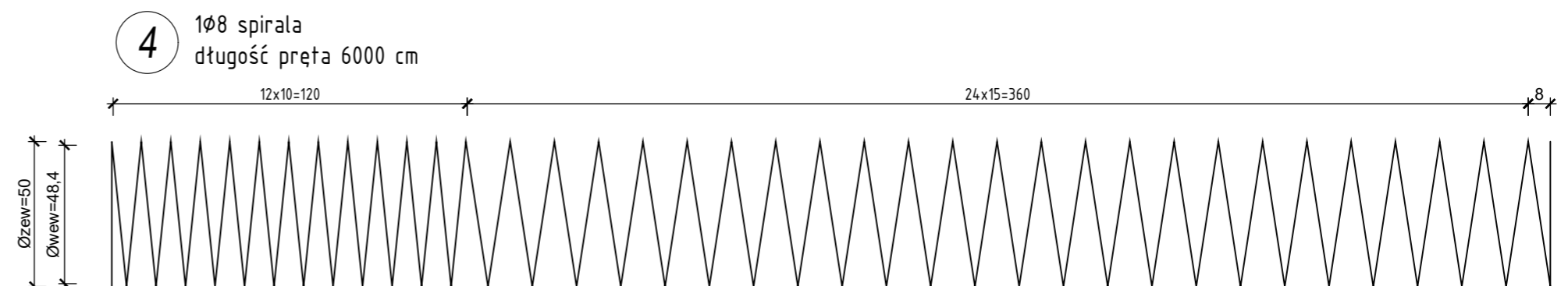
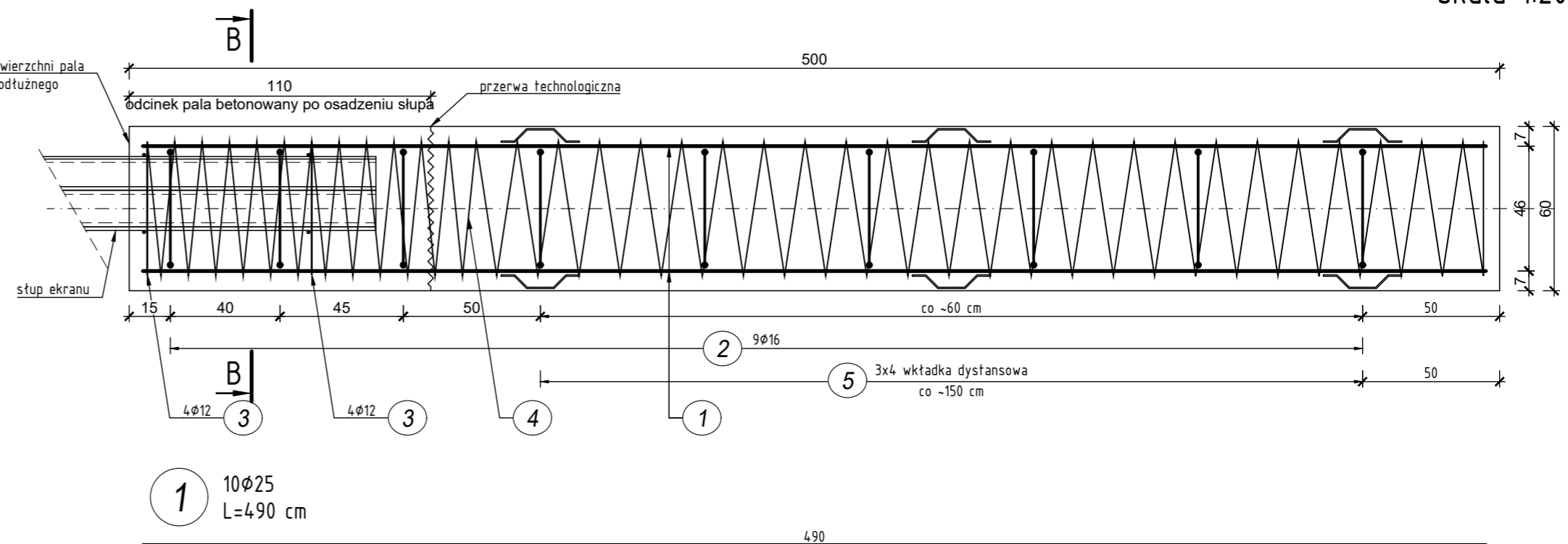


WKŁADKA DYSTANSOWA
skala 1:10




KONSTRUKCJA PALA P500

skala 1:20



UWAGI:

1. Stalowe słupy ekranów montować w palach zgodnie z geometrią ekranu w projektowanym rzucie poziomym.
2. Poziom górnej krawędzi pała wg rysunku "Pofil podłużny ekranów".
3. Minimalna otulina zbrojenia głównego 5 cm.
4. Wszystkie ostre naroża należy fazować skosem 2x2 cm.
5. Do zbrojenia głównego spawać płaskownik 40x5 w celu zachowania równego dystansu między krawędzią wykonanego otworu w gruncie.
6. Spawać 30% styków zbrojenia głównego ze spiralą oraz 100% zbrojenia ze spiralą na odcinku głowicowym.
7. Należy zwrócić szczególną uwagę na właściwe umieszczenie zbrojenia w otworze.
8. Pręty nr 3 montować na budowie. Dociąć w zależności od przekroju stupa.
9. Wszystkie rzędne wysokościowe i lokalizacyjne musi sprawdzić uprawniony geodeta. Rzędne góry pała należy zawsze sprawdzić z otaczającym terenem i niweletą. W razie jakichkolwiek wątpliwości uzgodnić z projektantem.
10. Wszystkie pale muszą mieć metrykę umożliwiającą bieżącą weryfikację głębokości realizowanych pali.

		INWESTOR Generalna Dyrekcja Dróg Krajowych i Autostrad Oddział w Bydgoszczy 85-085 Bydgoszcz ul. Fordońska 6	
al. Wielkopolska 29/6 60-603 Poznań		tel. 618 436 638 poczta@bptrasa.pl	
Temat : Przebudowa drogi ekspresowej S10e na odcinku węzeł Bydgoszcz Błonie - węzeł Bydgoszcz Południe polegająca na budowie dodatkowych ekranów akustycznych			
Rysunek: Konstrukcja pała P500			NR 05.1
STANOWISKO	IMIĘ I NAZWISKO	NR UPRAWNIENI I SPECJALNOŚĆ	PODPIS
Projektant	mgr inż. Krzysztof Grabicki	WK/P/0088/POOD/08 drogowa	
Sprawdzający	mgr inż. Karol Gierliński	WK/P/0098/POOD/09 drogowa	
Projektant	mgr inż. Wojciech Wawrzyniak	WK/P/0333/POOM/16 inżynierska mostowa	
Sprawdzający	mgr inż. Zbigniew Ejchsztet	160/80/Pw konstr.-inż. w zakresie mostów	
BRANŻA Ekrany	STADIUM PW	DATA OPRACOWANIA 13.02.2023	NR UMOWY 2023.2022.1-1.D-3.2421.12.2022.12 SKALA 1:20